

El edificio en Madrid de la Compañía Adriática de Seguros

ESTA poderosa y conocida Compañía, fundada en Trieste en 1838, y que trabaja en España desde el año 1910, ha inaugurado sus Oficinas, instaladas en el suntuoso edificio que acaba de construir en la Avenida de Pi y Margall, núm. 17, de esta Corte, con lo que acredita una vez más su importancia y el gran desarrollo que han tomado sus negocios en España.

Este nuevo edificio, conjuntamente con el que ya posee la ADRIÁTICA en Barcelona, Vía Layetana, núm. 47, sirven de garantía a sus Asegurados españoles, puesto que están adscritos a la cobertura de una parte de sus Reservas técnicas.

Las fotografías que publicamos dan una idea de la importancia y del valor artístico del edificio en cuestión, construido según los planos y bajo la dirección del eminente arquitecto Excmo. Sr. D. Luis Sáinz de los Terreros, coadyuvado eficazmente por el distinguido ingeniero de la Compañía don Ugo Solimani.

Nada se ha escatimado en aras del arte, de la higiene y del confort. El aspecto del edificio es lujoso y de una gran elegancia; su estilo es el clásico, dentro de las formas modernas. Corona la obra un esbelto torreón terminado en una cúpula moderna, revestida de cobre, la cual, iluminada de noche artísticamente, se percibe desde todos los puntos de Madrid. Adorna sus arquitectónicas fachadas un gran relc, decorado con dos figuras representando el Día y la Noche; otras dos hermosas estatuas, de mármol de Carrara, simbolizando la Protección y el Ahorro, adornan el testero del portal central, además de una escultura en bronce del León de San Marcos, emblema de la Compañía. Es el primer edificio, en Madrid, en que se ha empleado con tan grande profusión el granito Hércules pulimentado, de procedencia gallega. Fué deseo de la ADRIÁTICA que tanto los constructores como los materiales empleados fuesen españoles, en todo cuanto fuera posible.

En la instalación de las Oficinas de la Dirección para España de la ADRIÁTICA han presidido armónicamente el arte, el buen gusto, la comodidad y la higiene.

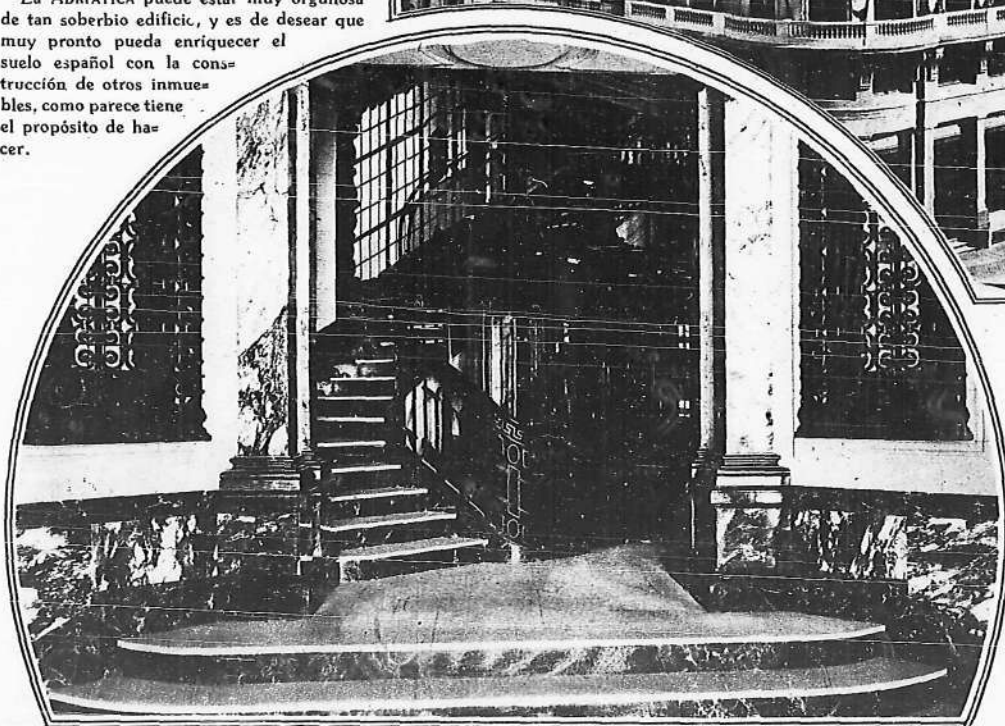
La ADRIÁTICA puede estar muy orgullosa de tan soberbio edificio, y es de desear que muy pronto pueda enriquecer el suelo español con la construcción de otros inmuebles, como parece tiene el propósito de hacer.

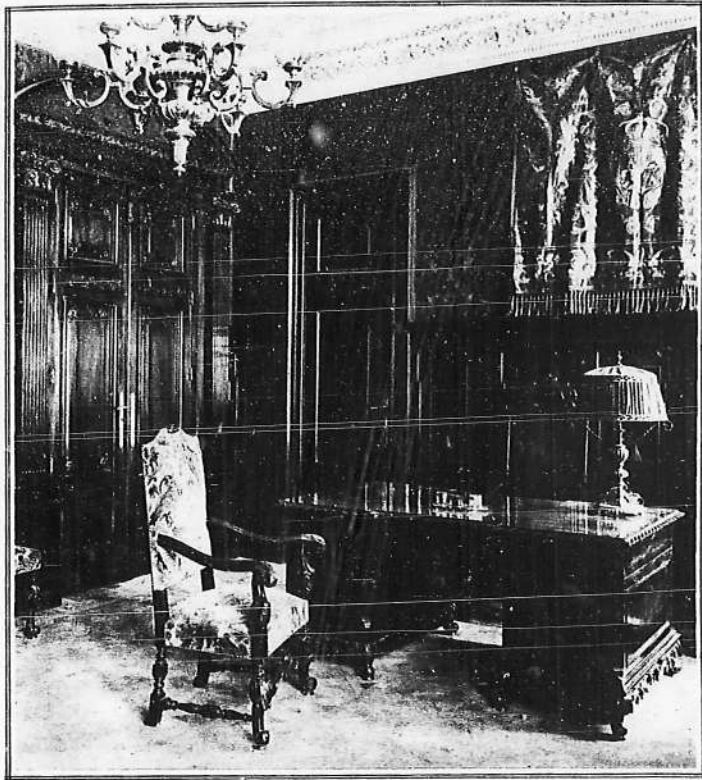


El suntuoso edificio de la Compañía Adriática de Seguros, el primero en Madrid en que se ha empleado, con verdadera profusión, el granito Hércules pulimentado, de procedencia gallega, y cuyos constructores, así como los materiales empleados en su construcción, han sido, por expreso deseo de la ADRIÁTICA, españoles.

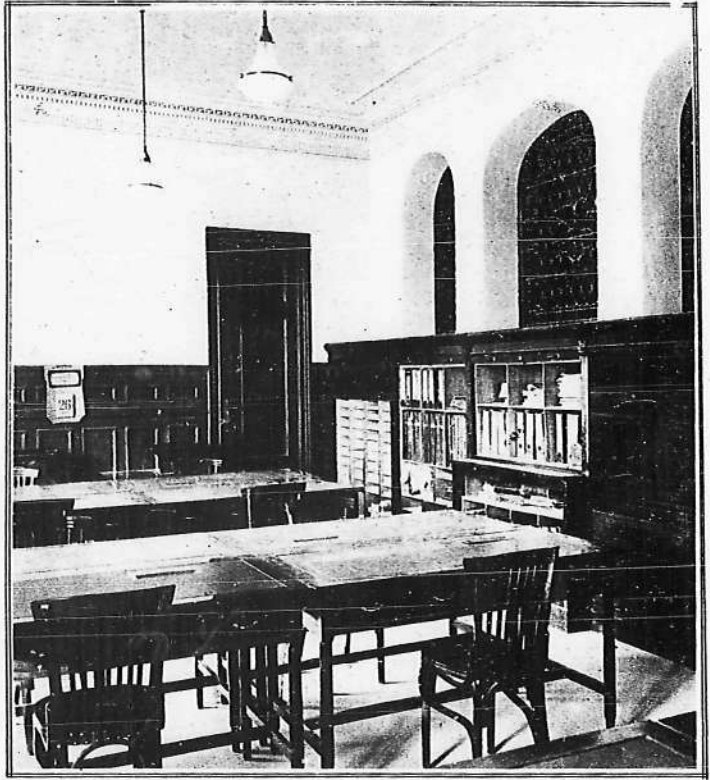


Detalle de la espléndida escalera principal, lujosa y de una gran elegancia, de acuerdo con la obra total, de cuyo valor artístico, buen gusto y confort, dan una idea las fotos que ilustran esta información.





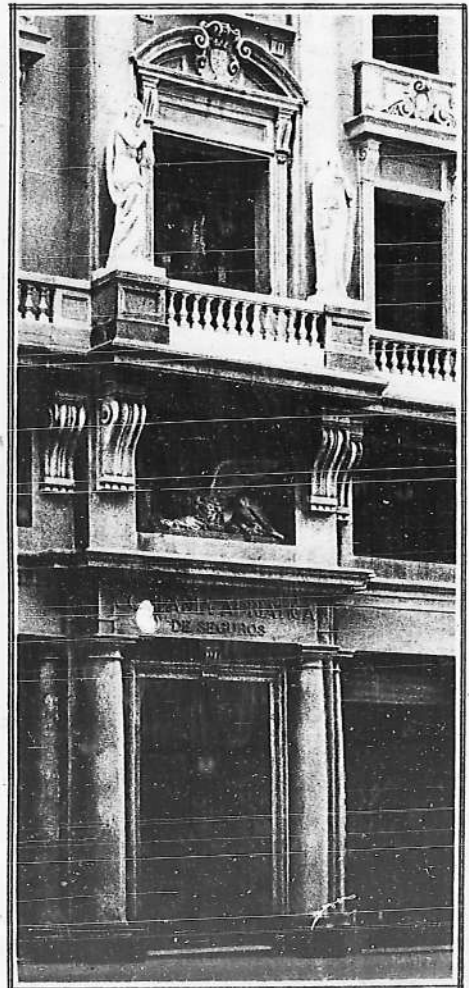
Despacho de la Dirección.



Oficina de empleados.



La suntuosa sala de Juntas.



Detalle de la fachada.